



## ASW-PUR-isolatie op de gordingen gemonteerd Rundveestal goed geïsoleerd



Meer-en-meer wordt ook bij de bouw van rundveestallen gekozen voor geheel geïsoleerde daken in combinatie met traditionele vezelcement golfplaten. Rundvee gaat immers steeds minder vaak naar buiten en blijft zowel in de zomer als winter op stal. De isolatie zorgt er dan voor dat in de zomer de warmte buiten blijft en de stal koeler aanvoelt. Ook draagt het ventilerende effect tussen de isolatie en golfplaten bij aan een optimaal dak.

Ook bij de nieuwbouw van de rundveestal van de Familie Hekers uit Stramproy is gekozen voor een volledig geïsoleerd dak. Zowel de golfplaten als isolatie werd door Bouwimpex geleverd én gemonteerd.

### Projectgegevens

Project Mts. Hekers te Stramproy  
Produkt 2.860 m<sup>2</sup> Secursil golfplaten en Opstalan ASW-PUR 30 mm isolatie-platen  
Aannemer Weerens Bouwbedrijf BV te Stramproy



Energiezuinige TerraSea ventilatiesysteem geschikt voor pluimvee

## Bouwplast panelen in vleeskuikenstal



Paul Grefte bouwde onlangs een nieuwe vleeskuikenstal waarbij hij zich liet inspireren door het ventilatiesysteem TerraSea. Bij dit ventilatiesysteem wordt de binnenkomende lucht opgewarmd met behulp van warmtewisselaars waarvoor de warmte uit de bodem wordt gebruikt.

“Je hebt als het ware de buitentemperatuur onder controle”, zegt Grefte. “Na een jaar draaien kunnen we de ideale lijn uitzetten voor de ventilatie, die goed is voor de kuikens en de portemonnee. Uiteraard met een fors lagere stroomrekening.”

Ook Paul Grefte koos voor de bouw van deze nieuwe stal voor witte Bouwplast-plus panelen voor hygiënische, snel te monteren kunststof binnenwanden.



Bouwplast-*plus* panelen in autowasstraat

MetroRoman dakpanelementen op strandpaviljoen

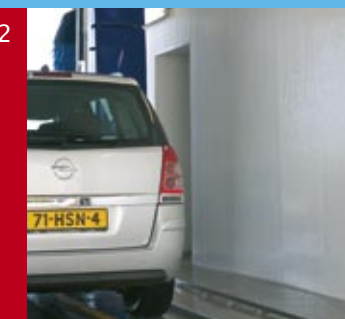
Bouwplast ramen en deuren in eerste Rondeel stal

Rundveestal goed geïsoleerd met ASW-PUR-isolatie

Bouwplast-*plus* panelen in energiezuinige pluimveestal

# Bouwpraat

8<sup>e</sup> jaargang, no. 2



Bouwimpex B.V.  
Postbus 580  
3770 AN Barneveld Holland  
Telefoon +31 (0) 342 42 02 33  
Fax +31 (0) 342 49 27 64  
E-mail sales@bouwimpex.nl  
www.bouwimpex.nl

## BOUWIMPEX

## BOUWIMPEX



Bouwplast-*plus* panelen in autowasstraat  
Waterdichte kwaliteit die staat!

Ook Hans Binnenmars van Garage Binnenmars BV uit Beerzerveld koos onlangs voor de nieuwbouw van zijn wasstraat voor de waterdichte Bouwplast-*plus* panelen. "Mijn aannemer kwam d'r mee en vertelde mij dat ze deze klik-panelen vooral voor wanden toepassen in varkensstallen. Als die zware varkens geen invloed op die panelen hebben, kunnen we de wanden in mijn wasstraat hier ook wel van maken", aldus een trotse heer Binnenmars. "De panelen zijn snel, eenvoudig en vrijwel naadloos in elkaar te klikken en hebben niet de nadelen die tegels hebben. Die worden alleen maar vies, verliezen hun voegen en breken na verloop van tijd. Ik ben echt supertevreden met deze panelen."

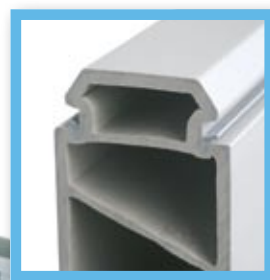


Bouwplast ramen en deuren in eerste Rondeel stal  
Duurzaam verantwoorde productie van eieren



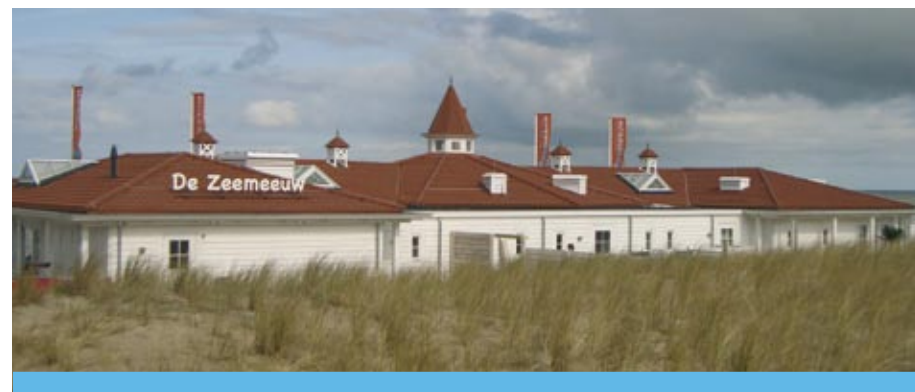
Het Rondeel is een uniek huisvestings-concept voor leghennen. Dit concept is ontstaan uit een onderzoek van Wageningen Universiteit waarbij gezocht is naar een duurzame toekomst voor de legpluimveehouderij. Een onderzoeksteam heeft hierbij gekeken naar de spanningsverhoudingen tussen maatschappelijk verantwoord ondernemen, behoeften van de leghen en een ideale werkomgeving voor de pluimveehouder. Via een tunnel met Bouwplast kunststof raamstroken kunnen bezoekers als het ware door de stal heen lopen, op oogcontact met de kippen. Voor de entree is gekozen voor openslaande deuren in een opvallende gele kleur. dat ze daarvoor naar buiten hoeven. "De stal heeft een opvallende ronde vorm en elke 'taartpunt' bestaat uit een nachtverblijf en een dagverblijf", zegt Ruud Zanders, verkoper van het systeem. Door licht- en luchtdoorlatende systemen leven de kippen binnen en toch ook buiten.

Bouwimpex komt naar je toe deze zomer!  
Nieuwe huiftrailer voor Bouwplast-panelen



De produktgroep Bouwplast kunststof panelen wordt alsmear belangrijker. Zo kent bijna iedere stallenbouwer of stal-inrichter in ons land wel deze unieke, slimme klikpanelen waarmee razendsnel waterdichte wanden en hokafscheidingen worden gemaakt. Ook worden Bouwplast-*plus* panelen steeds vaker toegepast als (demontabele) wand voor industriële projecten én autowasstraten. Herkenbaarheid is dus belangrijk. Met trots presenteren wij u daarom onze nieuwe trailer. Heeft u 'm al zien rijden?

MetroRoman dakpanelementen op strandpaviljoen  
Stormvast dak



Aan de schitterende boulevard en het uitgestrekte zandstrand van Noordwijk aan Zee hebben Jan en Nelleke Klinkenberg een geheel nieuw strandpaviljoen gebouwd. Jan Klinkenberg: "Het stormt hier aan de kust regelmatig en wilden daarom een stormvast dak hebben. Het liefst met een mediteranne, Zuid-Europese uitstraling. Via onze aannemer kwamen we in aanraking met Bouwimpex die ons de MetroRoman dakpanelementen adviseerde. Deze stalen dakpannen worden door middel van speciale nagels op het dak gemonteerd zodat ze stormvast liggen. Vooral de fraaie

terracotta kleur vinden we goed in het duinlandschap passen", aldus de heer Klinkenberg. "Nu maar hopen op een prachtige zomer!"

**Projectgegevens**

Project	Strandpaviljoen De Zeemeeuw
Plaats	Noordwijk aan Zee
Leverancier	NVB Vermeulen Apeldoorn
Installatie	H. v.d. Horst Installatie BV Putten
Materiaal	450 m <sup>2</sup> MetroRoman dakelementen terracotta

