

Architect



Het beste lichtgewicht dakpanelement MetroBond en chaletbouw: een perfect duo!

Caravanbouw Jan de Beurs zit duidelijk in de lift. "We willen groeien naar zo'n 80 chalets per jaar. En dat moet gezien onze prognoses mogelijk zijn. Aanvankelijk werkten we alleen vanuit Putten, waar we met ongeveer 45 chalets per jaar aan onze tax zaten. Met onze nieuwe werkplaats in IJsselstein verwachten we er 35 extra te kunnen produceren." Jan de Beurs ontwerpt en vervaardigt chalets zowel in opdracht van particulieren als bedrijven, zoals campings. Opvallend is dat erg veel van zijn chalets voorzien zijn van MetroBond stalen dakpanelementen. "Dat kun je wel zeggen, ja. In IJsselstein is dat 100%. In Putten 80%. Bij die overige 20% gaat het om leien daken. In dat geval betreft het altijd de specifieke wens van de klant. Nee, ik ben dik tevreden over MetroBond. Het is eenvoudig en snel te monteren en het is gewoon erg goed en betrouwbaar materiaal. MetroBond is op het gebied van prijs en kwaliteit verreweg de beste keuze die je kunt maken."

namelijk slechts eenzesde van een traditioneel dak met pannen. En wat betreft de uitstraling: dankzij de vele kleuren waarin MetroBond leverbaar is, is er voor iedereen wel een keuze te maken die nauw aansluit bij zijn of haar persoonlijke wensen.



Agrarisch

Topfloor gietijzeren roosters voldoen meer dan uitstekend! Dankzij Topfloor geen zwijnenstal



Topfloor gietijzeren roosters van Bouwimpex zijn de absolute top en uitermate geschikt voor het gebruik in biggenstallen. Niet op de laatste plaats omdat ze een optimale mestdoorlaat garanderen en zuur- en roestbestendig zijn. Het licht ruwe oppervlak van de roosters zorgt bovendien voor een perfect antislip profiel, waardoor er sprake is van maximale veiligheid. Zowel voor de varkenshouder als voor zijn dieren. Ziedaar de redenen voor varkenshouder Pascal Runneboom uit Hellendoorn om Topfloor roosters in zijn nieuwe biggenstal te laten monteren.

"Ik heb me natuurlijk eerst goed laten informeren en producten vergeleken. Topfloor kwam verreweg als beste uit de bus. Zowel wat betreft prijs als kwaliteit. Moet ook wel, want de stal - die in maart in gebruik is genomen - herbergt ruim 4.500 biggen. En dat stelt eisen aan de materialen die je gebruikt. Dus ook aan de vloer." Is boer Runneboom tevreden over zijn keuze? "Jazeker, de vloer functioneert prima en met Bouwimpex is het goed zaken doen. Vandaar dat ik onder meer voor diezelfde stal ook maar zo'n 4.500 m² Bouwplast-plus panelen door Bouwimpex heb laten bezorgen. Als iets goed is moet je er gewoon voor gaan. Punt!"

Specificatie:

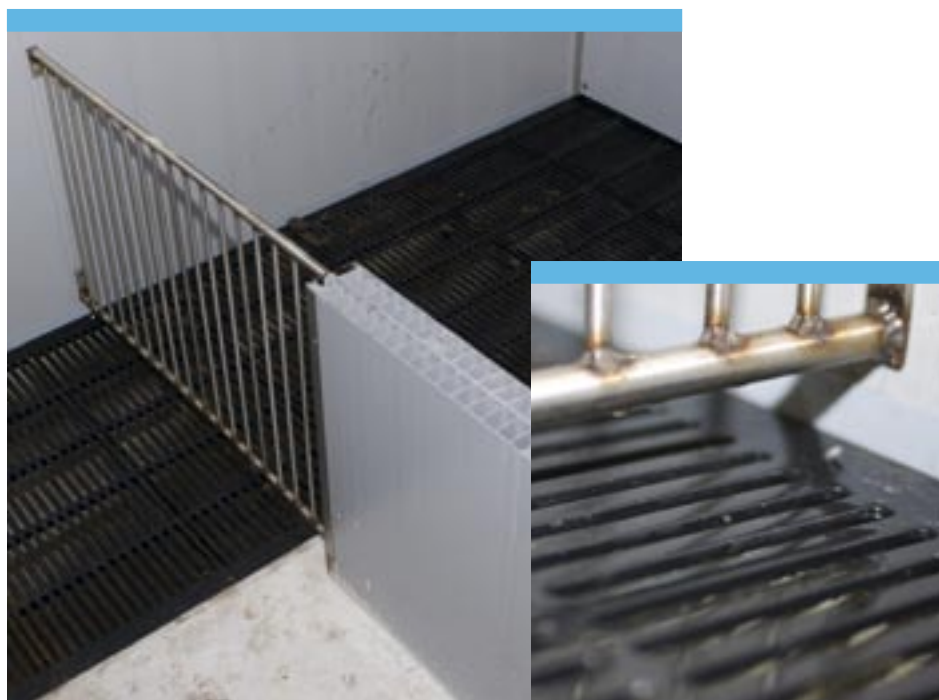
1640 stuks Topfloor gietijzeren roosters (1000 x 400)

Toepassing:

Nieuwbouw biggenstal

Leverancier:

Nijkamp Stalinrichtingen te Lemelerveld

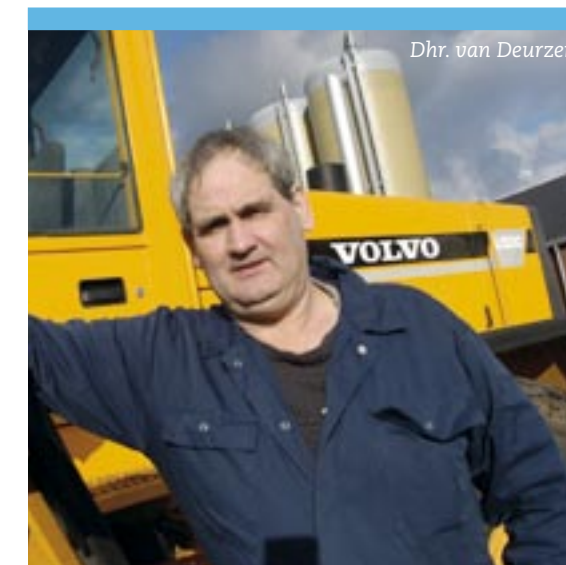


Bouwplast 250/35-plus panelen ideaal voor varkensstal Een slimme toepassing van materialen

Van der Lee Stalinrichtingen uit Nistelrode heeft zo zijn eigen succesformule ontwikkeld. Voor de bouw van een gesloten varkensstal bij varkensbedrijf Van Deurzen in Elsendorp adviseerde dit stalinrichtingsbedrijf scheidingswanden uit Bouwplast 250/35-plus panelen. Mari Beniers van Van der Lee Stalinrichtingen: "Het grote voordeel van Bouwplast is dat het sterk en mooi egaal van kleur is. En dat het fantastisch afsluit."

is dat hierdoor kwaliteit, prijsvoordeel en uitstraling alledrie optimaal aanwezig is. Wij leveren al jaren totaalconcepten voor varkensstallen, alhoewel we daar aanvankelijk nauwelijks afscheidingswanden bij betrokken. Maar daar is verandering in gekomen. Door de kwaliteit die wij kunnen bieden met uitstekende materialen zoals Bouwplast 250/35-plus panelen nemen we die wanden sinds enige tijd stevast mee in onze adviezen."

De stal van Van Deurzen biedt plaats aan 182 kraamhokken, 560 ligboxen, 108 biggenhokken en 400 hokken voor vleesvarkens. "Wat het materiaal ideaal maakt,



Specificatie:

7000 m² Bouwplast panelen BP 250/35-plus

Toepassing:

Nieuwbouw kraam-, vleesvarkens- en biggenstal

Leverancier:

Van der Lee stalinrichtingen te Nistelrode

Bouwimpex B.V.
Postbus 580
3770 AN Barneveld
Telefoon (0342) 42 02 33
Fax (0342) 49 27 64
E-mail sales@bouwimpex.nl
www.bouwimpex.nl

BOUWIMPEX

Bouwimpex 25 jaar...
en al 25 jaar een hechte relatie

Bouwplast Easy ramen:
een knap staaltje werk

MetroBond en chaletbouw:
een perfect duo

Dankzij Topfloor geen zwijnenstal



BOUWIMPEX



Raab Karcher Eshuis: een trouwe klant van het eerste uur Al 25 jaar een hechte relatie

Hoe lang houdt een zakelijke relatie gemiddeld stand? 15 Jaar misschien? Raab Karcher Eshuis en Bouwimpex doen al zaken met elkaar sinds de oprichting van Bouwimpex. 25 jaar dus. Zonder ook maar een enkel spoor van relatie-moeheid te vertonen.



“Momenteel ligt dat in een verhouding van 70% bouw en 30% agrarisch. 20 jaar geleden lag dat nog precies omgekeerd. Door overnames, uitbreidingen en andere veranderingen in de loop der jaren, hebben we onze prioriteiten meer en meer verlegd naar de bouwmarkt. Natuurlijk, Bouwimpex moet dat gemerkt hebben. Anderzijds, door de totaalgroei van ons bedrijf is de omzet uit zakelijke activiteiten in de agrarische sector wel gestegen. En daar hebben we Bouwimpex natuurlijk in meegenomen. Maar weet je, Bouwimpex is een goedlopende, gezonde organisatie, die alles behalve afhankelijk is van partijen zoals wij. Ze zijn op eigen kracht groot geworden. Simpelweg door consistent kwaliteit te leveren tegen een goede prijs. Daar profiteren wij van. Daar profiteren ook al hun andere afnemers van.”

Bouwimpex levert momenteel met name Efsol stalisolatie, Bouwplast kunststof stalramen en MetroBond dakpanelementen aan Raab Karcher Eshuis. Zijn dat de enige materialen die de goedkeuring van Raab Karcher konden wegdragen? “Nee hoor, het is alleen zo dat we meerdere leveranciers hebben en onze inkoop spreiden. Maar het zou zo maar kunnen gebeuren dat een leverancier ermee ophoudt. In dat geval is het absoluut niet ondenkbaar dat Bouwimpex het opgevallene gat opvult. En waarom ook niet? Zoals gezegd, de contacten zijn uitstekend. Het is een loyale organisatie waar we al 25 jaar veel plezier aan beleven. En wat mij betreft kunnen daar nog wel wat jaren bij!”

Raab Karcher Eshuis is in de afgelopen 20 jaar doorgegroeid naar een handelsonderneming met zo'n 450 man personeel die zowel in de professionele bouwsector als in de agrarische sector actief is.



Bouwplast Easy ramen toevoegde waarde voor rijhal Karakteristieke ramen bepalen het uiterlijk

Dokter Hofland van dierenartsenpraktijk Rijnwind te Bodegraven is een tevreden mens. De nieuwe rijhal voor paarden is nog niet zo lang geleden opgeleverd en staat er prima bij. Wat met name opvalt zijn de karakteristieke ramen in de nok van de hal. “Ja, die ramen zijn inderdaad behoorlijk bepalend voor het gebouw”, zegt Leendert Jan Hofland. “De keuze voor Bouwplast Easy lag primair bij Invepro, de hoofdaannemer. Die had de weg naar Bouwimpex snel gevonden. Terecht, ze zijn van uitstekende kwaliteit en ook wat betreft de prijs zijn ze erg aantrekkelijk. Kortom, ze voldoen volkomen aan de verwachtingen.” In totaal zijn 16 witte Bouwplast Easy ramen van 5085 x 690 mm op 10 meter hoogte in de hal aangebracht. Een staaltje maatwerk dat enorm heeft

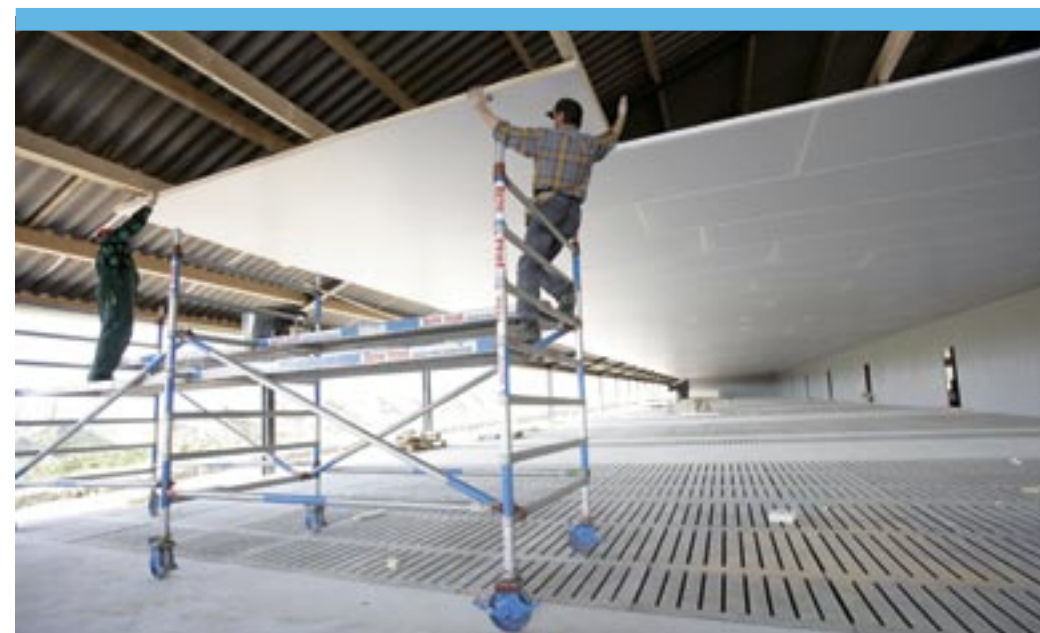
bijgedragen aan de gunstige lichtval en de uitstraling van het gebouw. Eén van de grote voordelen van Bouwplast Easy is dat de ramen standaard voorzien zijn van een aanslagprofiel van 21 mm, hoogwaardig isolerend dubbelglas en een EPDM-lekafdichting waardoor een snelle montage en een goede afsluiting gegarandeerd zijn. Bij Rijnwind zijn ze er in ieder geval erg blij mee!

Specificatie:
16 stuks Bouwplast Easy ramen 5085x690 mm
kleur: wit
beglazing: isolerend dubbelglas
Toepassing:
Nieuwbouw dierenartsenpraktijk
Leverancier:
Invepro BV te Lopik

Bouwimpex isolatie: met afstand de beste.... Iedereen spint garen bij een goede, brandveilige isolatie

In de afweging om bouwwerken te isoleren met traditionele PUR- of met de veel brandveiligere PIR-platen, valt de keuze steeds vaker op deze laatste variant. En dan met name de PIR-isolatieplaten van Bouwimpex. De platen zijn voorzien van een tweezijdige stucco van aluminiumfolie en volledig HCFC-vrij. Daardoor combineren ze een hoge isolatiewaarde met een zeer goed brandgedrag en komen daarmee tegemoet aan de toenemende brand- en energie-eisen. Dat deze PIR-platen steeds vaker worden toegepast, zoals onder meer door varkenshouder Vosman uit Raalte die ongeveer 3.200 m² liet afleveren via Raab Karcher Eshuis, zal dan ook niemand verbazen.

Specificatie:
3.200 m² brandvertragende PIR-isolatie 60 mm
Toepassing:
Nieuwbouw biggenstal
Opdrachtgever:
De heer Vosman te Raalte
Leverancier:
Raab Karcher Eshuis Bouwmaterialen te Raalte



Nieuwe brochure Secursil golfplaten beschikbaar

Voor de asbestvrije en KOMO-gecertificeerde Secursil golfplaten NT is een nieuwe brochure verkrijgbaar. Deze “onzichtbaar” veiligere golfplaten worden vooral toegepast voor dak- en gevelbekledingen en zijn al weer geruime tijd op de markt. Met name in de agrarische bouw. Secursil vezelcement golfplaten zijn onzichtbaar sterker, beter en dus veiliger.



Innovatie leidt tot verbetering Nieuwe Mealuxit kelderramen nu al een succes!

Het Mealuxit ramenprogramma voor de kelderbouw is onlangs vernieuwd. Alle ramen zijn voorzien van sterke breukvaste kozijnkantstukken van GFK-glasvezel. Deze zorgen niet alleen voor een perfecte aansluiting op de muur, maar ook dat de ramen snel en simpel te monteren zijn en eigenlijk latei en raam in één vormen. Daarnaast zijn Mealuxit ramen in één universele uitvoering leverbaar, waardoor ze direct in te bouwen zijn. Zowel in gestorte kelderwanden als in wanden met

traditioneel metselwerk. Mealuxit kelderramen zijn compleet verkrijgbaar met eenvoudige, maar efficiënte valramen of met luxere draai/kiepramen. Deze laatste modellen vinden dankzij het vernieuwde klik-systeem steeds meer aftrek. In de ons omringende landen heeft men de voordelen van Mealuxit kelderramen al reeds lang geleden ontdekt en worden ze veelvuldig toegepast.



Belgische Agridoor warm ontvangen Van gewoon deurtje tot veelgevraagd deurenmerk!

Als aanvulling op het eigen programma is Bouwimpex onlangs gestart met de import en levering van Agridoor deuren. En dat bleek een gouden greep te zijn. Het programma van Agridoor sluit namelijk naadloos aan op de wensen van de kritische Nederlandse afnemer. De deuren, die corrosievrij en vochtwerend zijn en bovendien voorzien van een rubberafdichting, zijn van een hoog niveau en nauwelijks te onderscheiden van huishoudelijke deuren. En dat terwijl ze eigenlijk bestemd zijn voor industriële en agrarische toepassingen.

Agridoor deuren zijn hierdoor zeer geschikt voor intensief gebruik, maar ook voor toepassingen in en rond het huis. Benieuwd? De nieuwe folder ligt nu voor u klaar.

