



Rode Secursil golfplaten op nieuwe varkensstal Golfplaten als blikvanger

Stel je eens voor, je bent 17 jaar (!) bezig met de vergunning voor een nieuwe varkensstal. Als je 'm dan eindelijk na al die jaren binnen hebt, dan denk je toch: jullie zullen 'm zien ook! Varkensboer Veldhuizen uit Durgerdam: "Ja, het is inderdaad een beetje een statement dat rode dak. Aan de andere kant, ik vind deze dieprode kleur ook gewoon erg mooi."

Vezelcement Secursil golfplaten NT zijn in diverse kleuren verkrijgbaar en zowel geschikt voor gevelbekleding als dakbedekking. Secursil golfplaten staan bekend om hun kwaliteit en veiligheid. Niet alleen vanwege het materiaal en de samenstelling, maar ook omdat in iedere plaat 10 polyethyleen veiligheidsstrips aanwezig zijn, waardoor 'doorvallen' vrijwel uitgesloten is. "De hoge kwaliteit, de kleurkeuze en het feit dat deze golfplaten astbestvrij zijn, waren voor mij genoeg redenen om voor Secursil te kiezen. Het hele bouwtraject heb ik overigens geheel uitbesteed aan een aannemingsbedrijf."

Ook de gehele montage van het dak is door Bouwimpex verzorgd. Met eigen montagespecialisten, kan prijstechnisch een interessante oplossing worden geboden. Natuurlijk ook als het dak moet worden geïsoleerd. En boer Veldhuizen: "Ik kan niets anders zeggen, die jongens van de Veluwe weten echt hoe ze een mooi dak moeten maken".

Specificatie:
1.700 m² Secursil golfplaten NT
Kleur 045 – rood
Toepassing:
Nieuwbouw varkensstal
Aannemer:
Aannemersbedrijf D. den Hartog



Piepschuim in de stallenbouw Nieuw: Kemi-Alu EPS isolatieplaten!

Naast de bekende stalisolatie uit PUR en PIR levert Bouwimpex ook EPS-isolatie: Kemi-Alu EPS. Deze uit geëxpandeerd polystyreen geproduceerde isolatieplaten worden geleverd met een tweezijdige, witgelakte stucco aluminiumfolie. Daardoor hebben de platen een zeer goede lichtreflectie. Kemi-Alu EPS isolatieplaten worden geleverd in een 2-tal kwaliteiten: EPS 60 (PS 15) en EPS 100 (PS 20) in een normale of brandvertragende uitvoering. Standaard wordt de aluminiumfolie aan de randen ca. 10 mm omgeplooid.

Eigenschappen

- op lengte leverbaar tot 8.000 mm
- dikten van 40 t/m 300 mm mogelijk
- constante isolatiewaarde
- goede lichtreflectie door witte folie
- stabiel, stevig product
- licht in gewicht
- eenvoudig te verwerken

Technische gegevens

Isolatiewaarde	0,038 W/(m.K)
Brandklasse	Euroclass E
Dikte aluminium-folie	40 micron
Standaard breedte	1.000 en 1.200 mm
Standaard lengte	v.a. 2.000 mm tot 8.000 mm (projecten op maat)

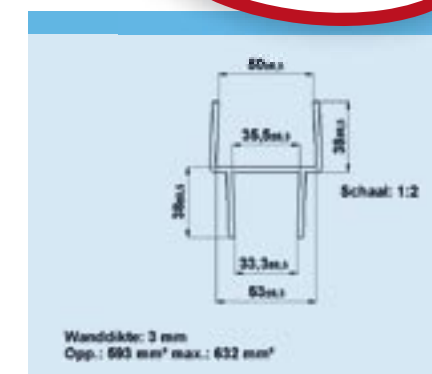
Dikte	Rc-waarde (m ² K/W) EPS 60
40 mm	1,05
50 mm	1,32
60 mm	1,58
80 mm	2,11
100 mm	2,63
120 mm	3,16

Betere combinatiemogelijkheden met betonnen HDPE- en PP-wanden

Nieuw: H-profiel voor Bouwplast panelen!

Nieuw

Speciaal voor een snelle en efficiënte montage van kunststof wanden op betonnen hokinrichtingen en op HDPE- en PP-wanden heeft Bouwimpex een nieuw H-profiel ontwikkeld. Dit H 50/35-profiel is vervaardigd uit hard-kunststof PVC en is leverbaar in de kleuren wit en grijs. Zowel de populaire Bouwplast-plus 250/35 als 400/35 panelen passen uitstekend op dit nieuwe profiel. Doordat de 'pootjes' iets schuin staan, kan een strakke, maar vooral hygiënische montage eenvoudig gerealiseerd worden.



Voor meer informatie kunt u contact opnemen met Arnold Groot Severt (sales manager agrarische bouwproducten).



Bouwimpex B.V.
Postbus 580
3770 AN Barneveld
Telefoon (0342) 42 02 33
Fax (0342) 49 27 64
E-mail sales@bouwimpex.nl
www.bouwimpex.nl

BOUWIMPEX

Golfplaten in spannend rood

EPS-isolatie...
piepschuim in de stallenbouw

Bouwplast panelen...
ook in Dierenasiel Amsterdam

Bouwplast ramen in (bijna)
alle kleuren van de regenboog

MetroShake dakpanelementen
maken renovatie compleet

6^e jaargang, no. 1



BOUWIMPEX

BOUWIMPEX



Situatie vóór renovatie

Hedendaagse topkwaliteit gecombineerd met een klassieke uitstraling MetroShake ideale lichtgewicht dakoplossing

Sommige constructies vragen om een lichtgewicht dakoplossing. Net als de bekende en traditionele MetroBond stalen dakpanelementen zijn ook de MetroShake dakelementen dan niet zelden de beste keuze. Deze klassiek ogende pannen zijn namelijk opgebouwd uit een laag natuursteengranulaat rond een verzinkt stalen kern. Het geringe gewicht (6,2 kg/m²) zorgt ervoor dat MetroShake dakelementen toegepast kunnen worden op dakbedekingsconstructies die om wat voor reden dan ook een relatief geringe draagkracht hebben.

Dat was ook het geval bij de renovatie van 77 ecowoningen van een nieuwbouwproject in Nieuwegein. In dit project moesten de oorspronkelijk schuine glazen daken

wegens lekkageproblemen vervangen worden voor een nieuw daksysteem. Lichte materialen zoals stalen damwandplaat, zink, aluminium en leisteen vielen af vanwege een uitstraling die niet paste bij de omgeving. Dat de keuze uiteindelijk is gevallen op stalen 8-pans MetroShake elementen lag dan ook min of meer voor de hand. Niet in de laatste plaats omdat dit type precies de juiste uitstraling had.

Alle 77 woningen (met een totaal dakoppervlak van zo'n 4.500 m²) zijn inmiddels voorzien van MetroShake stalen dakpanelementen. Het resultaat: 'woningen met prachtige gerenoveerde daken die volledig bij de sfeer van de omgeving passen, uiteraard zonder lekkageproblemen', aldus een tevreden architect.



Situatie na renovatie

Nieuws

George de Jong vliegt voor zijn klanten...

Carrières kunnen soms een vlucht nemen. Neem onze nieuwe sales manager George de Jong (36). Na zijn opleiding tot vliegtuigonderhoudsmonteur aan de Anthony Fokkerschool probeerde George met man en macht aan de slag te komen in de luchtvaartindustrie. Helaas, de markt zat hem tegen, dus gooide hij het over een andere boeg en koos voor een loopbaan in de techniek. Na op een breed gebied ervaring opgedaan te hebben bij onder meer Geberit en in de betonindustrie, besloot George uiteindelijk definitief te kiezen voor de commerciële buitendienst en klopte - zeer tot ons genoegen - bij Bouwimpex aan. Zijn motto: doen wat je zegt en zeggen wat je doet.

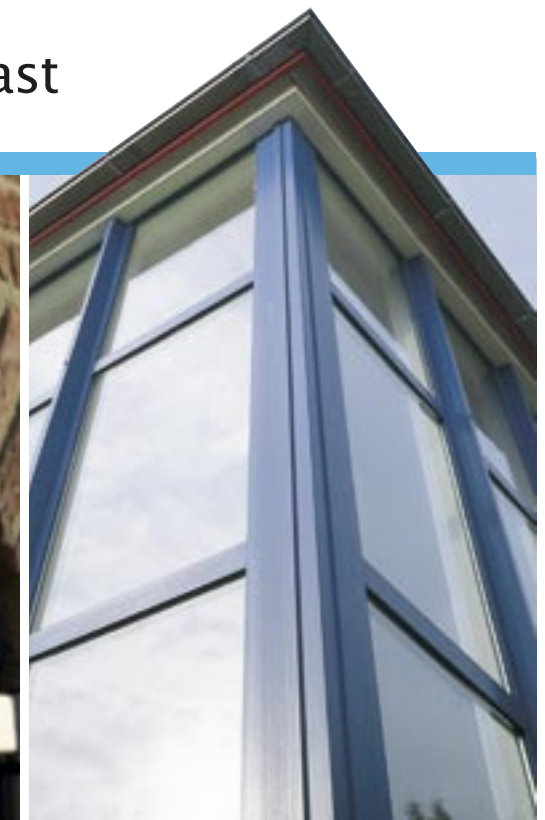
George is een persoon die veel investeert in zijn relaties. De kwaliteitsproducten die hij onder zijn hoede heeft zullen hem daar zeker bij helpen! Wij wensen hem veel succes en u kunt hem eraan houden: George vliegt voor u!
george.de.jong@bouwimpex.nl



Bouwplast kunststof ramen in vrijwel alle RAL-kleuren verkrijgbaar Steeds grotere vraag naar gekleurde ramen van Bouwplast

Kunststof ramen van Bouwplast winnen enorm aan populariteit. Niet zo vreemd. Bouwplast ramen zijn buitengewoon fraai, duurzaam, standaard voorzien van dubbelglas, tocht- en lekdicht, volledig onderhoudsvrij én eenvoudig te monteren.

Daarnaast kunnen ze in vrijwel elke afmeting en RAL-kleur worden geleverd. Kwaliteiten waardoor deze topproducten steeds vaker hun weg weten te vinden naar professionele bouwers. Vooral in de hallen- en loodsenbouw. Maar ook architecten en bouwbedrijven die zich voor de renovatie van een karakteristiek pand zien gesteld, kiezen regelmatig voor Bouwplast ramen. Zeker sinds ze ook verkrijgbaar zijn in een groot aantal kleuren, in glatte uitvoering of met houtdesign.



Bouwplast panelen in hokken van Dierenasiel Amsterdam Bouwplast panelen niet voor de poes. Of toch wel...?

Dierenasiel Amsterdam beschikt sinds 1 juni 2007 over een geheel nieuw onderkomen in Amsterdam-Osdorp. Met een oppervlakte van 4.800 m² en een capaciteit van 650 kooien, waarin evenzoveel dieren kunnen worden ondergebracht, is dit het grootste asiel van Nederland. Voor de bouw van de kooien is gebruik gemaakt van niet minder dan 5.000 m² Bouwplast kunststof panelen. De vraag rijst daarbij natuurlijk onmiddellijk: Bouwplast, wordt dat niet vooral in varkensstallen gebruikt? Dat klopt. Maar daarnaast zijn ze ook zeer geschikt voor andere toepassingen.

Directeur Eric Mulder: "Wij zijn wat betreft de keuze van de panelen volledig afgestaan op het advies van onze hokkenleverancier. Dat bedrijf had goede ervaringen met het Bouwplast Systeem, dus lag het voor de hand dat ze het ook ons zouden aanbevelen." Zijn Bouwplast panelen dan

toch vaker gebruikt in dierenasielen? "Hier in Nederland weet ik het niet, in België wel", antwoordt Eric Mulder. "Het bedrijf dat de hokken heeft geleverd is daar gevestigd."

In hoeverre de panelen aan alle eisen zullen voldoen, zal de tijd moeten uitwijzen. Vast staat dat voordelen zoals de makkelijke montage, de flexibiliteit van het systeem en het complete programma zich al geopenbaard hebben. "Vooralsnog bevallen de panelen prima. Natuurlijk, honden hebben de neiging om met hun voorpoten tegen de wanden op te springen en krassen dan met hun nagels over het kunststof, maar ik verwacht eerlijk gezegd niet dat dat problemen zal opleveren. Zoals ik al zei, onze leverancier was lovend over dit systeem. Volgens mij is Bouwplast dus een beest van een systeem...."